



# Beröringsfri omkopplare med mikrovågsteknik (ClearWave)

Bruksanvisning

**HOTRON LTD.**

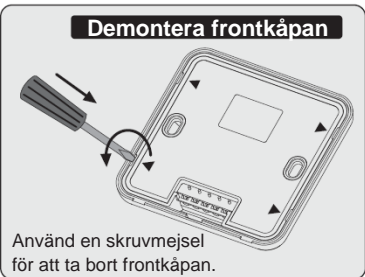
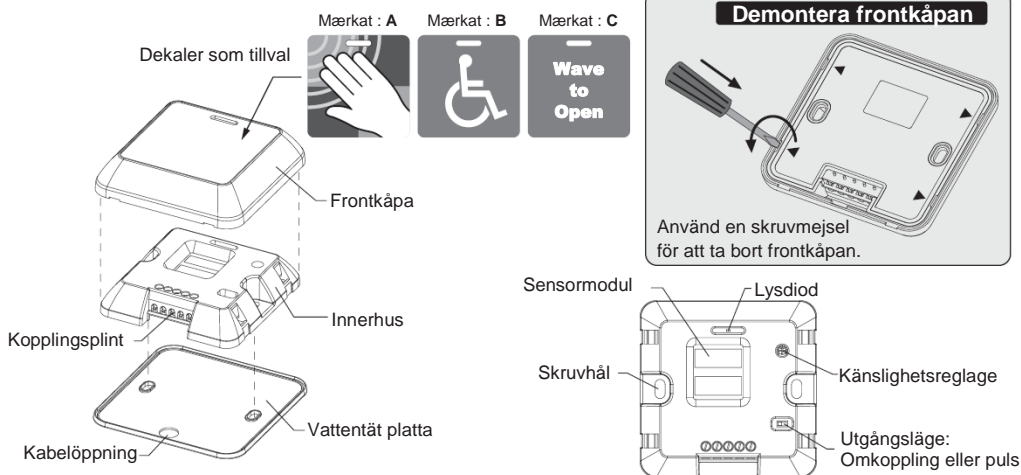
ClearWave är en mycket känslig och kraftfull omkopplare för aktivering av automatiska dörrar genom detektering av rörelser hos en person eller ett föremål. Läs denna bruksanvisning noggrant för säker och korrekt användning av denna produkt.

## 1 Tekniska specifikationer

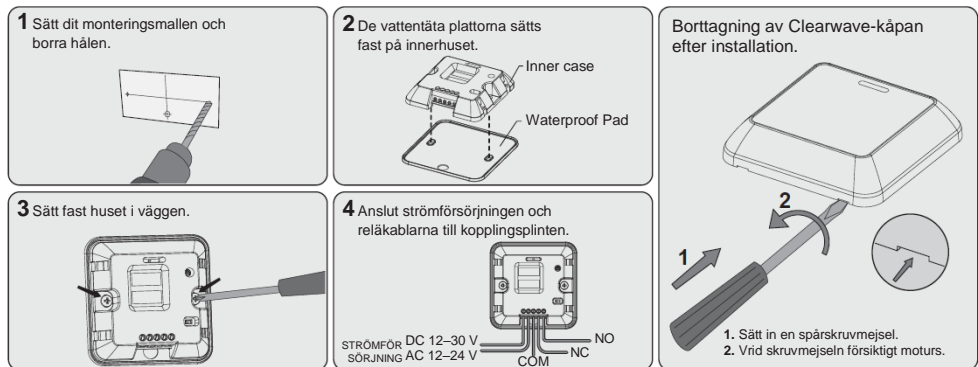
**Teknik:** Rörelsesensor med mikrovågsteknik  
**Mikrovågsmodul:** 24,125 GHz  
**Produktstorlek:** 85,9 mm x 85,9 mm x 20 mm (B x L x H)  
**Detekteringsområde [Hand]:** ± 5–40 cm  
**Detekteringsläge:** Rörelse (dubbla riktningar)  
**Hastighet hos målet:** Min. ± 3 cm/s, max. ± 1,5 m/s

**Strömförsörjning:** DC 12–30 V, AC 12–24 V  
**Strömförbrukning:** < 1,4 W  
**Utgång:** Reläkontakt (1 A/24 VDC)  
**Utgång hålltid:** 1,2 sekunder (PULS-läge)  
**Temperatur/luftfuktighet i drift:** -20 °C till +60 °C/0–90 %  
**Kapslingsklass:** IP54

## 2 Allmän information



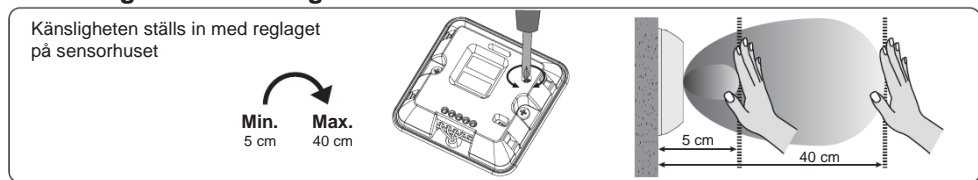
## 3 Installationsanvisning



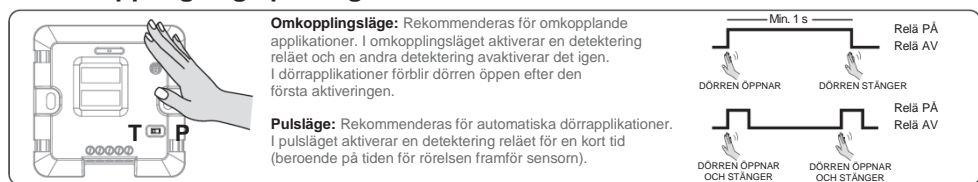
### Försiktighet

Låt inte strömförsörjningen vara påslagen under installationen. Ta inte isär eller ändra enheten, det kan leda till brand eller elektrisk stöt.

## 4 Känslighetsinställning



## 5 Omkopplingsläge/pulsläge



## 6 Monteringsinformation

